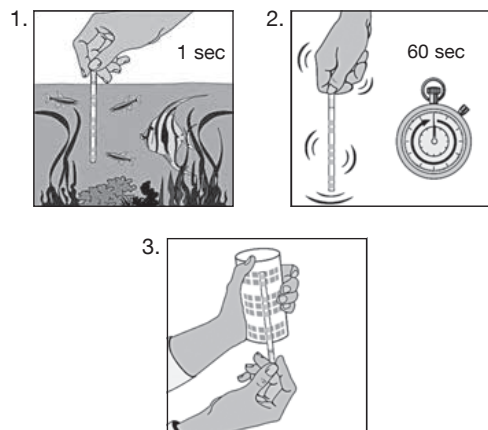


D 52518 Heinsberg, Made in Germany



	ideal idéel ideaal	senken / lower abaissier / verlagen abbassare / reducir	erhöhen / increase augmenter / verhogten aumentare / aumentar
pH	6,5 – 7,5	sera pH/KH-minus sera super peat	sera KH/pH-plus
KH	5 – 10 °dKH	sera pH/KH-minus sera super peat	sera KH/pH-plus sera pond bio balance
GH	6 – 16 °dGH	sera super peat	sera pond bio balance sera mineral salt
NO ₃	< 20 mg/l	sera siporax Professional sera siporax pond sera bio nitrivec sera pond bio nitrivec	
NO ₂	< 0,1 mg/l	sera toxivec sera pond toxivec sera bio nitrivec sera pond bio nitrivec	

D Gebrauchsinformation

- Bild 1 Teststreifen komplett ins Wasser tauchen. Nach 1 Sekunde aus dem Wasser ziehen.
- Bild 2 Wasser abschütteln. 60 Sekunden bis zur Farbstabilisierung warten.
- Bild 3 Farben auf dem Teststreifen am besten bei Tageslicht mit den Farbstreifen auf der Dose vergleichen. Durch Farbübereinstimmung ergibt sich der gemessene Wert. Die Messergebnisse können mit den besonders zuverlässigen **sera Tropfentests** überprüft werden.

Ausführliche Informationen zur Wasserpflege in den **sera Ratgeber** „Aquarienpflege mit System“ und „Teichpflege mit System“ sowie im Internet unter www.sera.de.

Zur Auswertung von Wasserwerten im **sera Online-Labor** (www.seralabor.com) nur **sera Tropfentests** verwenden.

US Information for use

- Fig. 1 Completely immerse test strip into the water. Pull out of the water after 1 second.
- Fig. 2 Shake off water. Wait 60 seconds for color stabilization.
- Fig. 3 Compare colors on the test strip to the color strips on the container, preferably in daylight. Matching colors indicate the measured value. You can double-check the measuring results with the very precise **sera test liquids**.

You will find detailed information about water care in the **sera guides** “Systemic aquarium care” and “Systemic pond care” as well as on the Internet: www.sera.de.

Use only **sera test liquids** for evaluating water parameters in the **sera online laboratory** (www.seralabor.com).

F Information mode d'emploi

- Fig. 1 Tremper la bandelette Tests entièrement dans l'eau. La retirer au bout d'1 seconde.
- Fig. 2 La secouer pour éliminer l'eau, attendre 60 secondes que la couleur se soit stabilisée.
- Fig. 3 Comparer les couleurs sur la bandelette avec l'échelle de couleurs figurant sur la boîte, de préférence à la lumière du jour. La concordance des couleurs donne la valeur. Les résultats de la mesure peuvent être vérifiés avec les **tests avec réactifs sera** particulièrement fiables.

Vous trouverez des informations complètes sur l'entretien de l'eau dans les **conseillers sera** « Concept pour l'entretien de l'aquarium » et « Concept pour l'entretien du bassin », ainsi que sur Internet sous www.sera.fr. Pour analyser les paramètres de l'eau avec le **laboratoire sera en ligne** (www.seralabor.com), utiliser uniquement les **tests avec réactifs sera**.
Distributeur : **sera France SAS, 25A rue de Turckheim, F 68000 Colmar**
Fabriqué en Allemagne

NL Gebruikersinformatie

- Afb. 1: Het teststrookje compleet in het water dopen. Na 1 seconde uit het water halen.
- Afb. 2: Het water eraf schudden. 60 seconden wachten tot de kleur gestabiliseerd is.
- Afb. 3: De kleuren op het teststrookje kunnen het best bij daglicht met de kleurstrook op het doosje vergeleken worden. De kleurovereenstemming duidt de gemeten waarde aan. De meetresultaten kunnen met de bijzonder betrouwbare **sera druppeltests** gecontroleerd worden.

Uitvoerige informatie omtrent de verzorging van het water in de **sera info-brochures** “Aquariumverzorging met systeem” en “Vijververzorging met systeem” evenals op het internet www.sera.de.

Voor de verwerking van de waterwaarden in het **sera online-laboratorium** (www.seralabor.com) uitsluitend **sera druppeltests** gebruiken.

I Informazioni per l'uso

- Fig. 1 La striscia reattiva va completamente immersa nell'acqua per 1 secondo.
- Fig. 2 Scrollare l'acqua dalla striscia e attendere 1 minuto.
- Fig. 3 I colori della striscia reattiva vanno confrontati, meglio alla luce del giorno, con i colori sulla confezione. Il valore risulta dalla coincidenza dei colori. I risultati dei test possono essere controllati con i **test liquidi della sera** particolarmente affidabili.

Informazioni dettagliate sulla cura dell'acqua le potete trovare nelle **guide sera** “Il sistema per la cura dell'aquario” e “Il sistema per la cura del laghetto” ed in Internet al sito www.sera.it.

Per l'elaborazione dei valori dell'acqua (www.seralabor.com) possono essere utilizzati solo valori misurati con i **test liquidi della sera**.
Importato da: **sera Italia s.r.l., Via Gamberini 110**
40018 San Pietro in Casale (BO)

E Información para el usuario

- Fig. 1 Sumerja la tira reactiva totalmente en el agua. Sáquela del agua al cabo de 1 segundo.
- Fig. 2 Agite la tira para eliminar el exceso de agua. Espere 60 segundos hasta que se hayan estabilizado los colores.
- Fig. 3 Compare los colores de la tira reactiva con las tiras de colores del envase, a poder ser con luz de día. El color que coincida será el valor de la medición. Puede comprobar los valores de medición con los **sera tests de gotas**, que proporcionan resultados especialmente precisos.

Encontrará información detallada acerca de los cuidados del agua en los **sera manuales** “Cuidado sistemático del acuario” y “Cuidado sistemático del estanque”, así como en Internet, en www.sera.de.

Para evaluar los resultados de los valores del agua en el **sera laboratorio en línea** (www.seralabor.com) utilice sólo los **sera tests de gotas**.

P Instruções para utilização

- Fig. 1 Mergulhe a tira reactiva completamente na água. Retire-a da água depois de 1 segundo.
- Fig. 2 Agite a tira para eliminar a água excessiva. Espere 60 segundos até se estabilizarem as cores.
- Fig. 3 Compare as cores da tira reactiva com as cores da caixa, de preferência à luz do dia. A cor coincidente será o valor de medição. Os resultados podem ser verificados com os **sera testes de gotas**, que são particularmente exactos.

Encontrará informações detalhadas acerca do tratamento da água nos **manuais sera** “Manutenção do aquário de forma sistemática” e “Manutenção do lago de forma sistemática”, assim como na Internet: www.sera.de.

Para avaliar os resultados de valores da água no **sera laboratório online** (www.seralabor.com) utilize unicamente os **sera testes de gotas**.